



ประกาศเทศบาลตำบลชุมพล  
เรื่อง รายงานผลการจัดซื้อจัดจ้างพัสดุประจำปีงบประมาณ พ.ศ.๒๕๖๖

ตามที่ เทศบาลตำบลชุมพล ได้จัดทำรายงานผลการดำเนินการจัดซื้อจัดจ้างพัสดุ หมวดงบประมาณ ค่าครุภัณฑ์ และค่าที่ดินสิ่งก่อสร้าง ประจำปีงบประมาณ พ.ศ.๒๕๖๖ เสร็จเรียบร้อยแล้วนั้น

เทศบาลตำบลชุมพล ขอประกาศเผยแพร่รายงานผลการดำเนินการจัดซื้อจัดจ้างพัสดุ หมวดงบประมาณ ค่าครุภัณฑ์และค่าที่ดินสิ่งก่อสร้าง ประจำปีงบประมาณ พ.ศ.๒๕๖๖ ดังกล่าว เพื่อให้ทราบโดยทั่วกัน(รายละเอียดตามเอกสารแนบท้ายประกาศนี้)

ประกาศ ณ วันที่ ๒๕ ตุลาคม พ.ศ. ๒๕๖๖

(นายสุชาติ นิมวุ่น)

นายกเทศมนตรีตำบลชุมพล

**รายงานผลการจัดซื้อจัดจ้างพัสดุ ประจำปีงบประมาณ พ.ศ.๒๕๖๖**

๑. โครงการตามเทศบัญญัติงบประมาณรายจ่ายประจำปี พ.ศ.๒๕๖๖ และงบประมาณรายจ่ายเพิ่มเติม ประจำปีงบประมาณ พ.ศ.๒๕๖๖ จำนวน ๒๓ โครงการ(ตามตารางที่ ๑) แยกเป็น
  - ๑.๑ งานจัดซื้อ จำนวน ๒๒ โครงการ
  - ๑.๒ งานจัดจ้าง จำนวน ๑ โครงการ
  
๒. โครงการตามงบประมาณเงินอุดหนุนเฉพาะกิจประจำปีงบประมาณ พ.ศ.๒๕๖๖ จำนวน ๓ โครงการ (ตามตารางที่ ๒) แยกเป็น
  - ๒.๑ โครงการจัดซื้อ จำนวน ๐ โครงการ
  - ๒.๒ โครงการจัดจ้าง จำนวน ๓ โครงการ
  
๓. โครงการกักเงิน ประจำปีงบประมาณ พ.ศ. ๒๕๖๕ จำนวน ๒ โครงการ(ตามตารางที่ ๓) แยกเป็น
  - ๓.๑ โครงการจัดซื้อ จำนวน ๐ โครงการ
  - ๓.๒ โครงการจัดจ้าง จำนวน ๒ โครงการ

รวมทั้งสิ้น จำนวน ๒๘ โครงการ

ตารางที่ ๑

| งบประมาณตามเทศบัญญัติงบประมาณรายจ่ายประจำปี พ.ศ.๒๕๖๖  |  |                   |                    |                   |                   |                |         |                                    |
|---|--|-------------------|--------------------|-------------------|-------------------|----------------|---------|------------------------------------|
| หมวดครุภัณฑ์  |  |                   |                    |                   |                   |                |         |                                    |
| ลำดับ<br>ที่  | ชื่อโครงการ  | งบประมาณที่ได้รับ | งบประมาณที่ใช้จริง | ส่วนต่าง<br>(บาท) | คิดเป็น<br>ร้อยละ | ประเภทการจัดหา |         | หมายเหตุ                           |
|   |  | (บาท)             | (บาท)              |                   |                   | จัดซื้อ        | จัดจ้าง |                                    |
| ๑   | เก้าอี้สำนักงาน ๑ ตัว  | ๕,๐๐๐.๐๐          | ๓,๕๐๐.๐๐           | ๑,๕๐๐.๐๐          | ๓๐.๐๐             | /              |         | แผนงาน<br>บริหารงานทั่วไป          |
| ๒   | เครื่องบันทึกเสียง ๑ เครื่อง   | ๑๐,๐๐๐.๐๐         | ๘,๕๐๐.๐๐           | ๑,๕๐๐.๐๐          | ๑๕.๐๐             | /              |         |                                    |
| ๓   | ตู้เหล็กแบบ ๒ บาน ๒ ตู้  | ๑๑,๔๐๐.๐๐         | ๑๑,๔๐๐.๐๐          | ๐.๐๐              | ๐.๐๐              | /              |         | แผนงาน<br>บริหารงานคลัง            |
| ๔   | เครื่องคอมพิวเตอร์ ๑ เครื่อง   | ๑๗,๐๐๐.๐๐         | ๑๗,๐๐๐.๐๐          | ๐.๐๐              | ๐.๐๐              | /              |         |                                    |
| ๕   | เครื่องพิมพ์ ๑ เครื่อง   | ๔,๐๐๐.๐๐          | ๔,๐๐๐.๐๐           | ๐.๐๐              | ๐.๐๐              | /              |         | แผนงาน<br>การศึกษา                 |
| ๖   | ชั้นวางของ ๒ ชุด   | ๑,๒๐๐.๐๐          | ๑,๑๖๐.๐๐           | ๔๐.๐๐             | ๓.๓๓              | /              |         |                                    |
| ๗   | โต๊ะทำงานเหล็ก ๒ ตัว   | ๑๒,๐๐๐.๐๐         | ๑๐,๔๐๐.๐๐          | ๑,๖๐๐.๐๐          | ๑๓.๓๓             | /              |         |                                    |
| ๘   | เก้าอี้ ๒ ตัว  | ๘,๐๐๐.๐๐          | ๗,๐๐๐.๐๐           | ๑,๐๐๐.๐๐          | ๑๒.๕๐             | /              |         |                                    |
| ๙   | ตู้เหล็กเก็บเอกสาร ๔ ตู้   | ๓๐,๐๐๐.๐๐         | ๒๒,๘๐๐.๐๐          | ๗,๒๐๐.๐๐          | ๒๔.๐๐             | /              |         |                                    |
| ๑๐  | โต๊ะทำงานเหล็ก ๒ ตัว   | ๑๘,๐๐๐.๐๐         | ๑๕,๖๐๐.๐๐          | ๒,๔๐๐.๐๐          | ๑๓.๓๓             | /              |         |                                    |
| ๑๑  | เครื่องคอมพิวเตอร์ ๓ เครื่อง   | ๕๑,๐๐๐.๐๐         | ๕๑,๐๐๐.๐๐          | ๐.๐๐              | ๐.๐๐              | /              |         |                                    |
| ๑๒  | เครื่องพิมพ์ ๓ เครื่อง   | ๑๒,๙๐๐.๐๐         | ๑๒,๐๐๐.๐๐          | ๙๐๐.๐๐            | ๖.๙๗              | /              |         |                                    |
|   | รวม  | ๑๘๐,๕๐๐.๐๐        | ๑๖๔,๓๖๐.๐๐         | ๑๖,๑๔๐.๐๐         | ๘.๙๔              |                |         |                                    |
| งบประมาณรายจ่ายประจำปี พ.ศ.๒๕๖๖(เพิ่มเติม ครั้งที่ ๑) |  |                   |                    |                   |                   |                |         |                                    |
| หมวดครุภัณฑ์  |  |                   |                    |                   |                   |                |         |                                    |
| ลำดับ<br>ที่  | ชื่อโครงการ  | งบประมาณที่ได้รับ | งบประมาณที่ใช้จริง | ส่วนต่าง<br>(บาท) | คิดเป็น<br>ร้อยละ | ประเภทการจัดหา |         | หมายเหตุ                           |
|   |  | (บาท)             | (บาท)              |                   |                   | จัดซื้อ        | จัดจ้าง |                                    |
| ๑   | จอมคอมพิวเตอร์ ๑ เครื่อง   | ๒,๘๐๐.๐๐          | ๒,๘๐๐.๐๐           | ๐.๐๐              | ๐.๐๐              | /              |         | แผนงาน<br>บริหารงานทั่วไป          |
| ๒   | เครื่องสำรองไฟฟ้า ๑ เครื่อง  | ๒,๕๐๐.๐๐          | ๒,๕๐๐.๐๐           | ๐.๐๐              | ๐.๐๐              | /              |         |                                    |
| ๓   | เครื่องพิมพ์ ๑ เครื่อง   | ๔,๓๐๐.๐๐          | ๔,๐๐๐.๐๐           | ๓๐๐.๐๐            | ๖.๙๗              | /              |         |                                    |
| ๔   | เก้าอี้สำนักงาน ๒ ตัว  | ๑๐,๐๐๐.๐๐         | ๑๐,๐๐๐.๐๐          | ๐.๐๐              | ๐.๐๐              | /              |         |                                    |
| ๕   | เก้าอี้สำนักงาน ๑ ตัว  | ๔,๐๐๐.๐๐          | ๓,๕๐๐.๐๐           | ๕๐๐.๐๐            | ๑๒.๕๐             | /              |         | แผนงาน<br>สาธารณสุข                |
| ๖   | ค่าบำรุงรักษาปรับปรุงรถ<br>บรรทุกขยะ   | ๕๐๐,๐๐๐.๐๐        | ๓๕๐,๐๐๐.๐๐         | ๑๕๐,๐๐๐.๐๐        | ๓๐.๐๐             |                | /       |                                    |
|   | รวม  | ๕๒๓,๖๐๐.๐๐        | ๓๗๒,๘๐๐.๐๐         | ๑๕๐,๘๐๐.๐๐        | ๒๘.๘๐             |                |         |                                    |
| งบประมาณรายจ่ายประจำปี พ.ศ.๒๕๖๖(เพิ่มเติม ครั้งที่ ๒) |  |                   |                    |                   |                   |                |         |                                    |
| หมวดครุภัณฑ์  |  |                   |                    |                   |                   |                |         |                                    |
| ลำดับ<br>ที่  | ชื่อโครงการ  | งบประมาณที่ได้รับ | งบประมาณที่ใช้จริง | ส่วนต่าง<br>(บาท) | คิดเป็น<br>ร้อยละ | ประเภทการจัดหา |         | หมายเหตุ                           |
|   |  | (บาท)             | (บาท)              |                   |                   | จัดซื้อ        | จัดจ้าง |                                    |
| ๑   | ตู้บานเลื่อนกระจก ๑ ตัว  | ๔,๙๐๐.๐๐          | ๔,๙๐๐.๐๐           | ๐.๐๐              | ๐.๐๐              | /              |         | แผนงาน<br>บริหารงานทั่วไป          |
| ๒   | ตู้เหล็กแบบ ๔ ล็อก ๑ ตัว   | ๖,๗๐๐.๐๐          | ๖,๗๐๐.๐๐           | ๐.๐๐              | ๐.๐๐              | /              |         |                                    |
| ๓   | เครื่องพิมพ์ A๓ ๒ เครื่อง  | ๑๒,๖๐๐.๐๐         | ๑๒,๖๐๐.๐๐          | ๐.๐๐              | ๐.๐๐              | /              |         | แผนงาน<br>อุตสาหกรรมฯ              |
| ๔   | โทรทัศน์(LED TV) ๑ เครื่อง   | ๒๓,๐๐๐.๐๐         | ๒๒,๙๐๐.๐๐          | ๑๐๐.๐๐            | ๐.๔๓              | /              |         | แผนงาน<br>การศึกษา                 |
|   | รวม  | ๔๗,๒๐๐.๐๐         | ๔๗,๑๐๐.๐๐          | ๑๐๐.๐๐            | ๐.๒๑              |                |         |                                    |
| งบประมาณรายจ่ายประจำปี พ.ศ.๒๕๖๖(เพิ่มเติม ครั้งที่ ๓) |  |                   |                    |                   |                   |                |         |                                    |
| หมวดครุภัณฑ์  |  |                   |                    |                   |                   |                |         |                                    |
| ลำดับ<br>ที่  | ชื่อโครงการ  | งบประมาณที่ได้รับ | งบประมาณที่ใช้จริง | ส่วนต่าง<br>(บาท) | คิดเป็น<br>ร้อยละ | ประเภทการจัดหา |         | หมายเหตุ                           |
|   |  | (บาท)             | (บาท)              |                   |                   | จัดซื้อ        | จัดจ้าง |                                    |
| ๑   | ตู้ทำน้ำเย็น-น้ำร้อน แบบ<br>คว่ำถัง ๒ ก๊อก สแตนเลส<br>๓๐๔ ขนาด *๓๐*๓๐*๙๐ ซม.<br>พร้อมถังน้ำ ขนาด ๑๘ ลิตร | ๙,๕๐๐.๐๐          | ๙,๕๐๐.๐๐           | ๐.๐๐              | ๐.๐๐              | /              |         | แผนงาน<br>อุตสาหกรรมและ<br>การโยธา |
|   | รวม  | ๙,๕๐๐.๐๐          | ๙,๕๐๐.๐๐           | ๐.๐๐              | ๐.๐๐              |                |         |                                    |

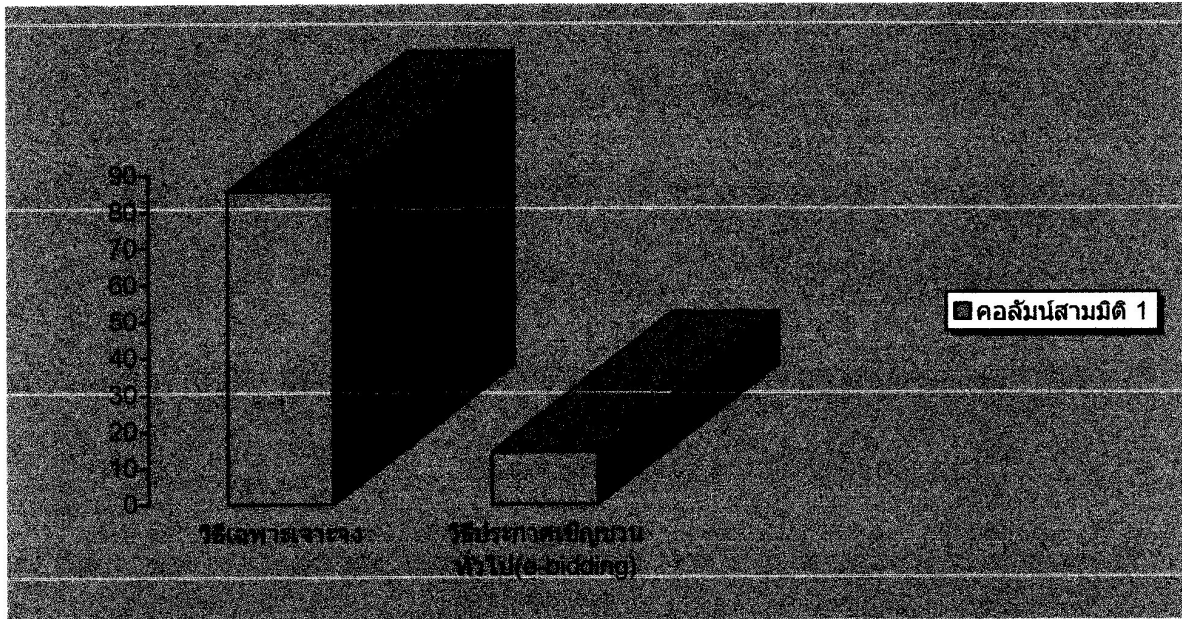
## ตารางที่ ๒

| งบประมาณเงินอุดหนุนเฉพาะกิจประจำปีงบประมาณ พ.ศ.๒๕๖๖ |   |                   |                    |           |         |                |         |          |
|---|---|-------------------|--------------------|-----------|---------|----------------|---------|----------|
| หมวดที่ดินสิ่งก่อสร้าง                              |   |                   |                    |           |         |                |         |          |
| ลำดับที่  | ชื่อโครงการ   | งบประมาณที่ได้รับ | งบประมาณที่ใช้จริง | ส่วนต่าง  | คิดเป็น | ประเภทการจัดทำ |         | หมายเหตุ |
|   |   | (บาท)             | (บาท)              | (บาท)     | ร้อยละ  | จัดซื้อ        | จัดจ้าง |          |
| ๑   | โครงการปรับปรุงซ่อมแซม<br>รหัสทางหลวงท้องถิ่น พท.ถ.<br>๑๕๐๗๘ สายหนองกะ -<br>ในบ้านชุมพล หมู่ที่ ๑<br>ตำบลชุมพล ซ่อมสร้างผิว<br>จราจรคอนกรีตเสริมเหล็ก | ๔,๔๐๒,๐๐๐.๐๐      | ๔,๔๐๐,๐๐๐.๐๐       | ๒,๐๐๐.๐๐  | ๐.๐๔    |                | /       |          |
| ๒   | โครงการปรับปรุงซ่อมแซม<br>รหัสทางหลวงท้องถิ่น พท.ถ.<br>๑๕๐๐๕ สายด่านปริง -<br>ลำกะ หมู่ที่ ๕,๑๐ ตำบล<br>ชุมพล ซ่อมสร้างผิวจราจร<br>คอนกรีตเสริมเหล็ก  | ๕,๑๒๒,๐๐๐.๐๐      | ๕,๑๑๐,๐๐๐.๐๐       | ๑๒,๐๐๐.๐๐ | ๐.๒๓    |                | /       |          |
| ๓   | โครงการปรับปรุงซ่อมแซม<br>ระบบประปาหมู่บ้าน แบบ<br>ผิวดินขนาดใหญ่ บ้าน<br>โคกสูง หมู่ที่ ๗ ตำบลชุมพล  | ๖,๐๘๕,๐๐๐.๐๐      | ๖,๐๘๐,๐๐๐.๐๐       | ๕,๐๐๐.๐๐  | ๐.๐๘    |                | /       |          |
|   | รวม   | ๑๕,๖๐๙,๐๐๐.๐๐     | ๑๕,๕๙๐,๐๐๐.๐๐      | ๑๙,๐๐๐.๐๐ | ๐.๑๒    |                |         |          |

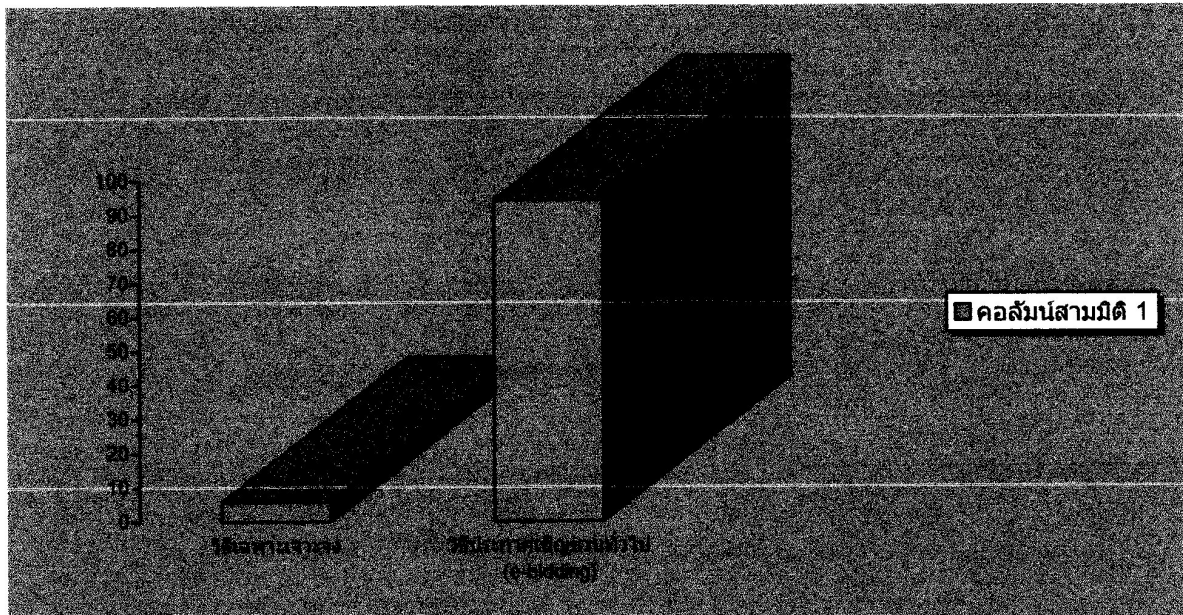
## ตารางที่ ๓

| โครงการกันเงินประจำปีงบประมาณ พ.ศ.๒๕๖๕ |   |                   |                    |          |         |                |         |          |
|--|---|-------------------|--------------------|----------|---------|----------------|---------|----------|
| หมวดที่ดินสิ่งก่อสร้าง                 |   |                   |                    |          |         |                |         |          |
| ลำดับที่                               | ชื่อโครงการ   | งบประมาณที่ได้รับ | งบประมาณที่ใช้จริง | ส่วนต่าง | คิดเป็น | ประเภทการจัดทำ |         | หมายเหตุ |
|  |   | (บาท)             | (บาท)              | (บาท)    | ร้อยละ  | จัดซื้อ        | จัดจ้าง |          |
| ๑                                      | โครงการปรับปรุงต่อเติม<br>อาคารอเนกประสงค์<br>(ห้องเก็บของ) สำนักงาน<br>เทศบาลตำบลชุมพล | ๔๒๐,๐๐๐.๐๐        | ๔๑๙,๐๐๐.๐๐         | ๑,๐๐๐.๐๐ | ๐.๒๓    |                | /       |          |
| ๒                                      | โครงการปรับปรุงซ่อมแซม<br>ระบบประปาหมู่บ้าน<br>บ้านนารา หมู่ที่ ๑๒<br>ตำบลชุมพล         | ๑,๒๕๐,๐๐๐.๐๐      | ๑,๒๔๘,๐๐๐.๐๐       | ๒,๐๐๐.๐๐ | ๐.๑๖    |                | /       |          |
|  | รวม   | ๑,๖๗๐,๐๐๐.๐๐      | ๑,๖๖๗,๐๐๐.๐๐       | ๓,๐๐๐.๐๐ | ๐.๑๗    |                |         |          |

แผนภูมิแสดงร้อยละของจำนวนโครงการจำแนกตามวิธีการจัดซื้อจัดจ้าง



แผนภูมิแสดงร้อยละของจำนวนเงินตามสัญญาจำแนกตามวิธีการจัดซื้อจัดจ้าง



### สรุปผลการวิเคราะห์การจัดซื้อจัดจ้าง ประจำปีงบประมาณ พ.ศ.๒๕๖๖ ดังนี้

๑. การจัดซื้อจัดจ้างด้วยวิธีเฉพาะเจาะจง จำนวน ๑๗ ครั้ง วงเงินงบประมาณ จำนวน ๑,๑๘๐,๘๐๐.-บาท  
วงเงินจัดซื้อจัดจ้างเป็นเงินจำนวน ๑,๐๑๒,๗๖๐.-บาท สามารถประหยัดงบประมาณได้จำนวน ๑๖๘,๐๔๐.-บาท คิดเป็น  
ร้อยละ ๑๔.๒๓

๒. การจัดซื้อจัดจ้างด้วยวิธีประกาศประกวดราคาอิเล็กทรอนิกส์(e-bidding) จำนวน ๔ ครั้ง วงเงิน  
งบประมาณ จำนวน ๑๖,๘๕๙,๐๐๐.-บาท วงเงินจัดซื้อจัดจ้างเป็นเงินจำนวน ๑๖,๘๓๘,๐๐๐.-บาท สามารถประหยัด  
งบประมาณได้จำนวน ๒๑,๐๐๐.-บาท คิดเป็นร้อยละ ๐.๑๒

### ประเด็นปัญหาและอุปสรรคการจัดซื้อจัดจ้าง ดังนี้

๑. ปัญหาเรื่องระยะเวลาในการดำเนินงานจัดซื้อจัดจ้าง กล่าวคือ ต้องดำเนินการจัดซื้อจ้างด้วยความ  
เร่งด่วน กระชั้นชิด ส่งผลให้เกิดความเสี่ยงที่จะเกิดข้อผิดพลาดในการดำเนินงานได้

๒. ข้อกำหนด ระเบียบ หนังสือสั่งการ มีการเปลี่ยนแปลงอยู่เสมอ ทำให้เกิดความไม่เข้าใจอย่างชัดเจน

### แนวทางการแก้ไข ดังนี้

๑. ติดตามผลการดำเนินการจัดซื้อจัดจ้างอย่างใกล้ชิด เพื่อให้มีความละเอียดรอบคอบและรัดกุม เป็น  
ประโยชน์ต่อทางราชการให้มากที่สุด

๒. เจ้าหน้าที่ที่เกี่ยวข้องควรได้เข้ารับการฝึกอบรมเพื่อศึกษาข้อกำหนด ระเบียบ และหนังสือสั่งการ  
ให้มากยิ่งขึ้น